



CODIRECT startades i slutet av 2006 och har en budget på 80 miljoner kronor under sex år. Tre fjärdedelar av arbetet är lokaliserat till YKI, Ytkemiska Institutet.

Närmare 120 personer är knutna till centrumet, varav 35 procent är seniora forskare.

YKI är ett internationellt ledande forskningsinstitut för tillämpad ytkemi. Kunderna kommer från ett brett spektrum av branscher, exempelvis läkemedels-, livsmedels-, pappers-, färg- och kemikalieindustrierna.

YKI arbetar med världsledande företag och över hälften av kunderna finns utanför Sverige. Institutet har ett 70-tal medarbetare.

YKI ingår i SP-koncernen, SP Sveriges Tekniska Forskningsinstitut.

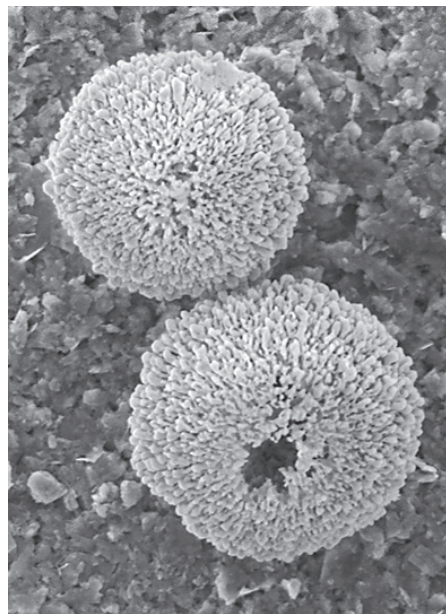
YKI, Ytkemiska Institutet AB
Drottning Kristinas väg 45
Box 5607
114 86 Stockholm
Tel: 010-516 6000

www.yki.se
www.codirect.se

Kontrollerad kemi mot nya visioner

CODIRECT:s framgångsrika forskning kring tillämpad ytkemi har resulterat i flera patentansökningar. Nu vänder centrumet blicken framåt med sikte på nya projekt och partner.

CODIRECT, Controlled Delivery and Release Centre, startades i slutet av 2006 och är ett av åtta Institute Excellence Centres som sponsras av VINNOVA, KK-stiftelsen och SSF. Centrumet bedriver sin verksamhet vid YKI, Ytkemiska Institutet, och forskningen som utövas syftar till att utveckla metoder för att kontrollera leverans och frisättning av aktiva substanser så att rätt mängd kemikalie frigörs på rätt plats vid rätt tidpunkt och i rätt takt. Tillämp-



ningarna är många och framgångarna har inte låtit vänta på sig – centrumets forskning har på senare tid lett till tre patentansökningar, och ytterligare två är på gång.

Nya fokusområden

Centrumet är i ett expansivt skede; i december kommer CODIRECT att gå in i en ny 3-årsperiod, med fyra nya fokusområden: Bärarmaterial, Responsiva System, Perceptionsleverans och Strategier för frisladdning och leverans.

– Forskningen inom CODIRECT handlar bland annat om att ta fram nya sätt att leverera en kemikalie så att dess funktion förlängs eller så att frisättningen sker som resultat av yttre påverkan. Exempel på tillämpningar är färg som håller huset mögelfritt eller livsmedel där nyttiga ingredienser skyddas under lagring.

Detta säger Ulla Elofsson, centrumledare för CODIRECT, som också berättar att centrumet som en av 13 starka FoI-miljöer har fått bidrag från VINNOVA för att utveckla en internationaliseringsstrategi. En del av strategin är den nya visionen: CODIRECT är den ledande innovatören av nya teknologier för kontrollerad

frisättning. Ytterligare en åtgärd i den riktningen är att stärka relationen till centrumets partner samt SP-koncernen (SP Sveriges Tekniska Forskningsinstitut).

– CODIRECT arbetar med omkring ett dussin industriella och akademiska partner, bland vilka återfinns KTH, Kraft Foods, AkzoNobel, Procter & Gamble och Dow. Att vi har ett tvärvetenskapligt konsortium gör att vi har kompetens från flera olika discipliner i ryg-

gen, något som märks tydligt både i själva forskningsarbetet och i dess resultat, förklarar Ulla Elofsson.

Tvärvetenskapligt samarbete

Tvärvetenskapligt samarbete är en del av vardagen för CODIRECT, vilket innebär aktivt kunskapsutbyte och bra insikt i olika partners behov. Forsknings- och innovationsmiljön är stark – ett måste för att vara ett Institute Excellence Centre – något som också kommer deltagarna till gagn.

– Vi är i en expansiv fas med många spännande utmaningar på gång – det finns inget bättre tillfälle att börja arbeta med oss och vi vill gärna att intresserade företag tar kontakt, avslutar Ulla Elofsson.



Ulla Elofsson, centrumledare för CODIRECT.